



РОССИЙСКАЯ ФЕДЕРАЦИЯ
ИРКУТСКАЯ ОБЛАСТЬ ИРКУТСКИЙ РАЙОН

ХОМУТОВСКОЕ МУНИЦИПАЛЬНОЕ ОБРАЗОВАНИЕ

АДМИНИСТРАЦИЯ

ПОСТАНОВЛЕНИЕ

22.03.2023 № 67/ср.
с. Хомутово

Об определении мест выпаса
сельскохозяйственных животных
частного сектора на территории
Хомутовского муниципального
образования в 2023 году

Руководствуясь ст.14 Федерального закона от 06.10.2003 №131-ФЗ «Об общих принципах организации органов местного самоуправления в Российской Федерации», ст.6 Устава Хомутовского муниципального образования, Правилами содержания и благоустройства территории Хомутовского муниципального образования, утвержденных решением Думы Хомутовского МО от 26.10.2017 №02-08/д, в целях организации выпаса скота частного сектора на территории Хомутовского муниципального образования, Администрация Хомутовского муниципального образования

ПОСТАНОВЛЯЕТ

1. Определить места выпаса сельскохозяйственных животных частного сектора на территории Хомутовского муниципального образования в 2023 году:

1.1. с. Хомутово, д. Позднякова за ул. Суворова (приложение №1);

1.2. с. Хомутово, ул. Колхозная, 100 за территорией «ООО «Луговое» (приложение №2);

1.3. д. Куда (напротив ООО «Госстрой») (приложение №3);

1.4. д. Талька (за песчаным карьером) (приложение №4);

1.5. п. Плишкино, ул. Виноградная (приложение №5).

1.6. Сельскохозяйственные предприятия, расположенные на территории Хомутовского муниципального образования осуществляют выпас сельскохозяйственных животных на земельных участках, предоставленных им в собственность, либо в аренду.

2. Определить срок выпаса сельскохозяйственных животных частного сектора на территории Хомутовского муниципального образования в 2023 году с 01 мая по 31 октября, в случае благоприятных погодных условий до 15 ноября.

3. Отделу муниципального земельного, лесного контроля и соблюдения правил благоустройства территории Хомутовского муниципального образования, уведомить жителей частного сектора об административной ответственности за свободный выпас или выпас на привязи сельскохозяйственных животных вне отведенных для этого мест (улицы, скверы, парки, придомовые территории и др.) посредством размещения информации на официальном сайте администрации, мессенджерах, на собраниях жителей Хомутовского муниципального образования.

4. Опубликовать настоящее постановление в установленном законом порядке.

5. Контроль за исполнением данного постановления возложить на заместителя Главы администрации Хомутовского муниципального образования.

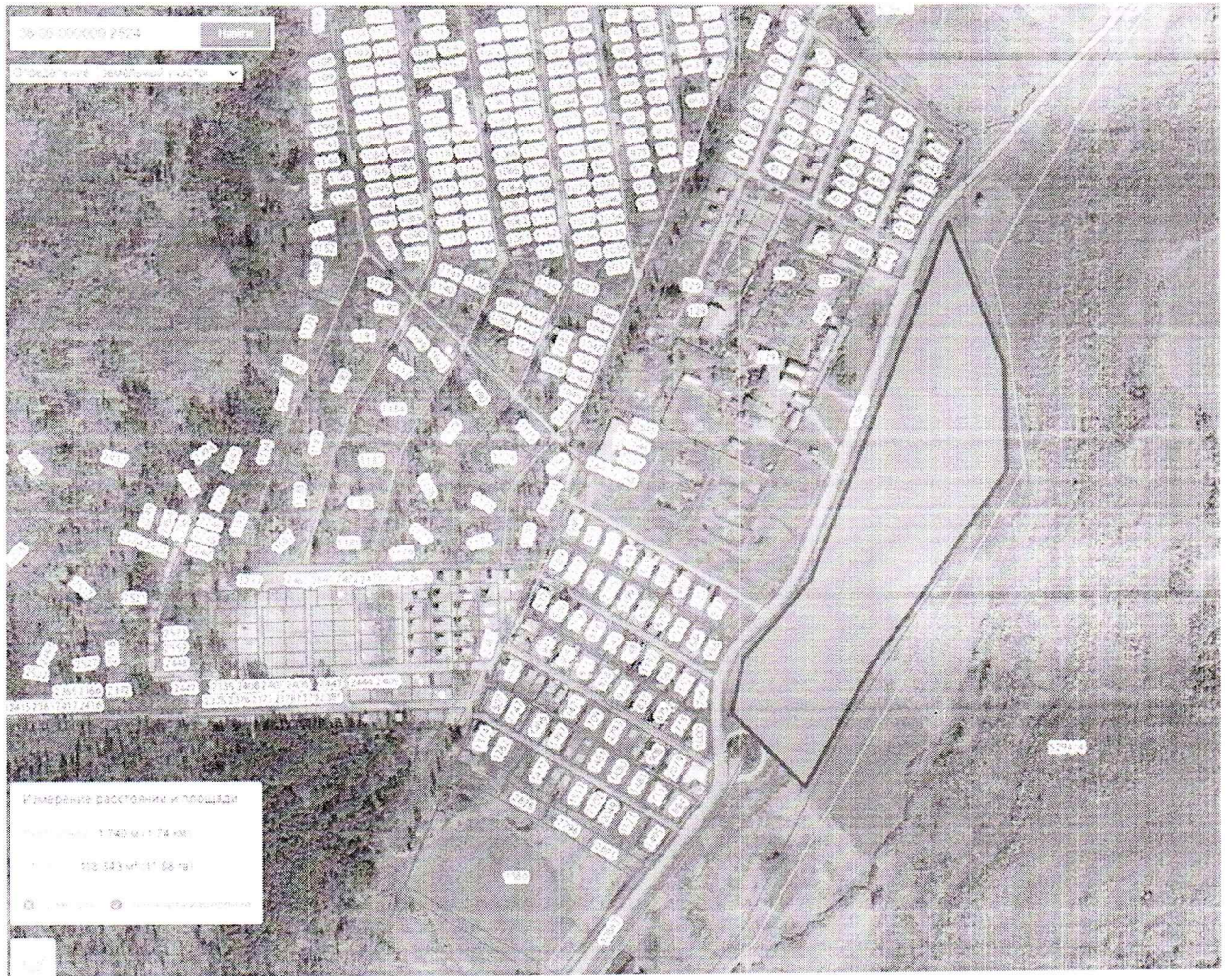
Исполняющий обязанности
Главы администрации



А.В. Иваненко

Приложение №5
к Постановлению администрации
Хомутовского муниципального
образования
от «04» 03 2023 г

п. Плишкино –в районе, ул. Виноградная



Земельный участок, расположен на землях право государственной собственности, на которые не разграничена, площадью – 118843 кв.м.

Приложение №1
к Постановлению администрации
Хомутовского муниципального
образования
от «04» 03 2023 г

Вдоль Качугского тракта с. Хомутово, д. Позднякова - за ул. Суворова.

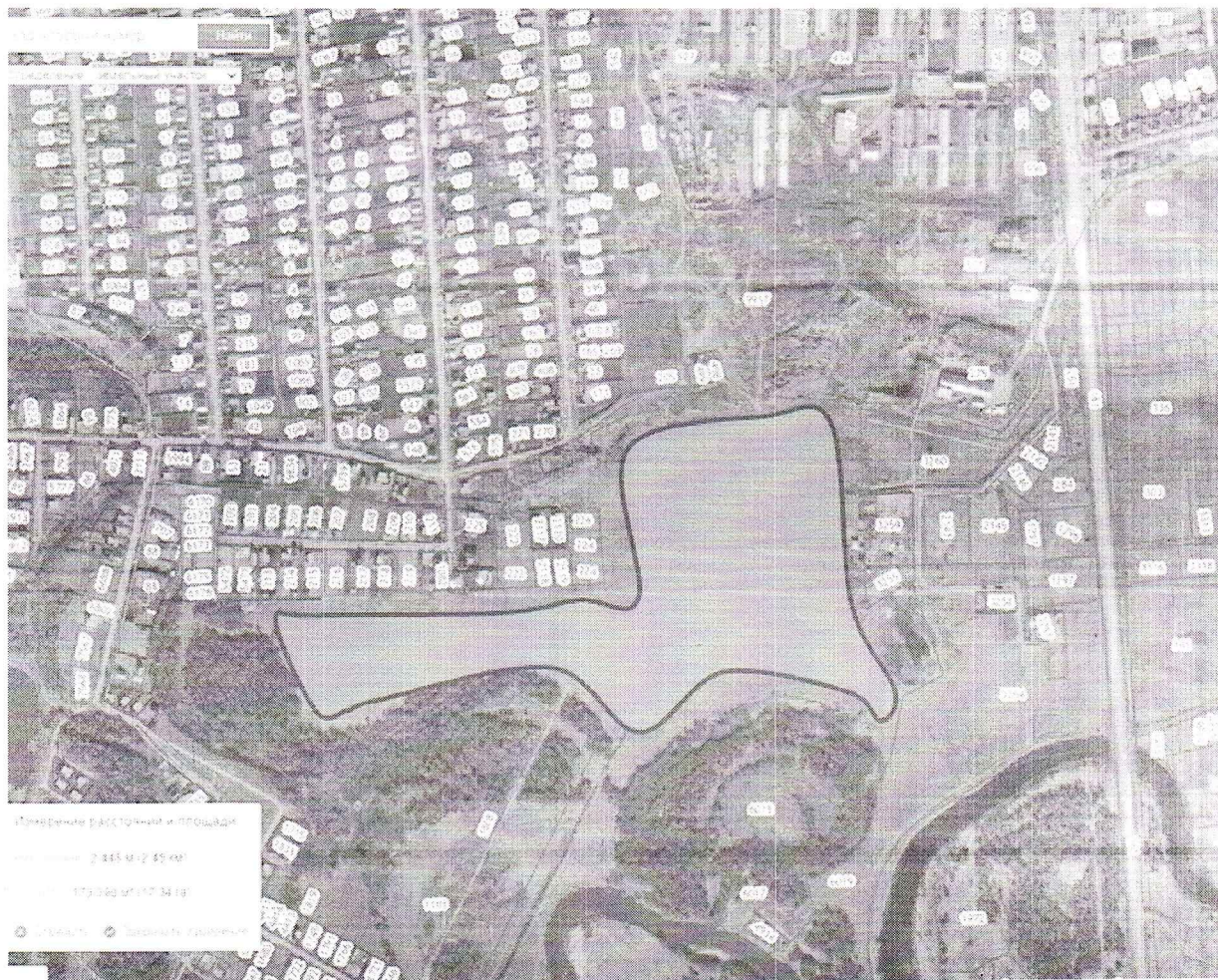


Земельный участок, из земель сельскохозяйственного назначения расположен на землях право государственной собственности, на которые не разграничено, площадью – 2369800 кв.м.

В границах координат 52°29'48.62" 104° 24'00.41"

Приложение №2
к Постановлению администрации
Хомутовского муниципального
образования
от «14» 03 2023 г

с. Хомутово за территорией «ООО «Луговое» в районе ул. Колхозная,100.



Земельный участок сельскохозяйственного назначения, расположен на землях право государственной собственности, на которые не разграничено, площадью – 173400 кв.м.

В границах координат 52°27'19.95" 104°21'12.92"

Приложение №3
к Постановлению администрации
Хомутовского муниципального
образования
от «04» 03 2023 г

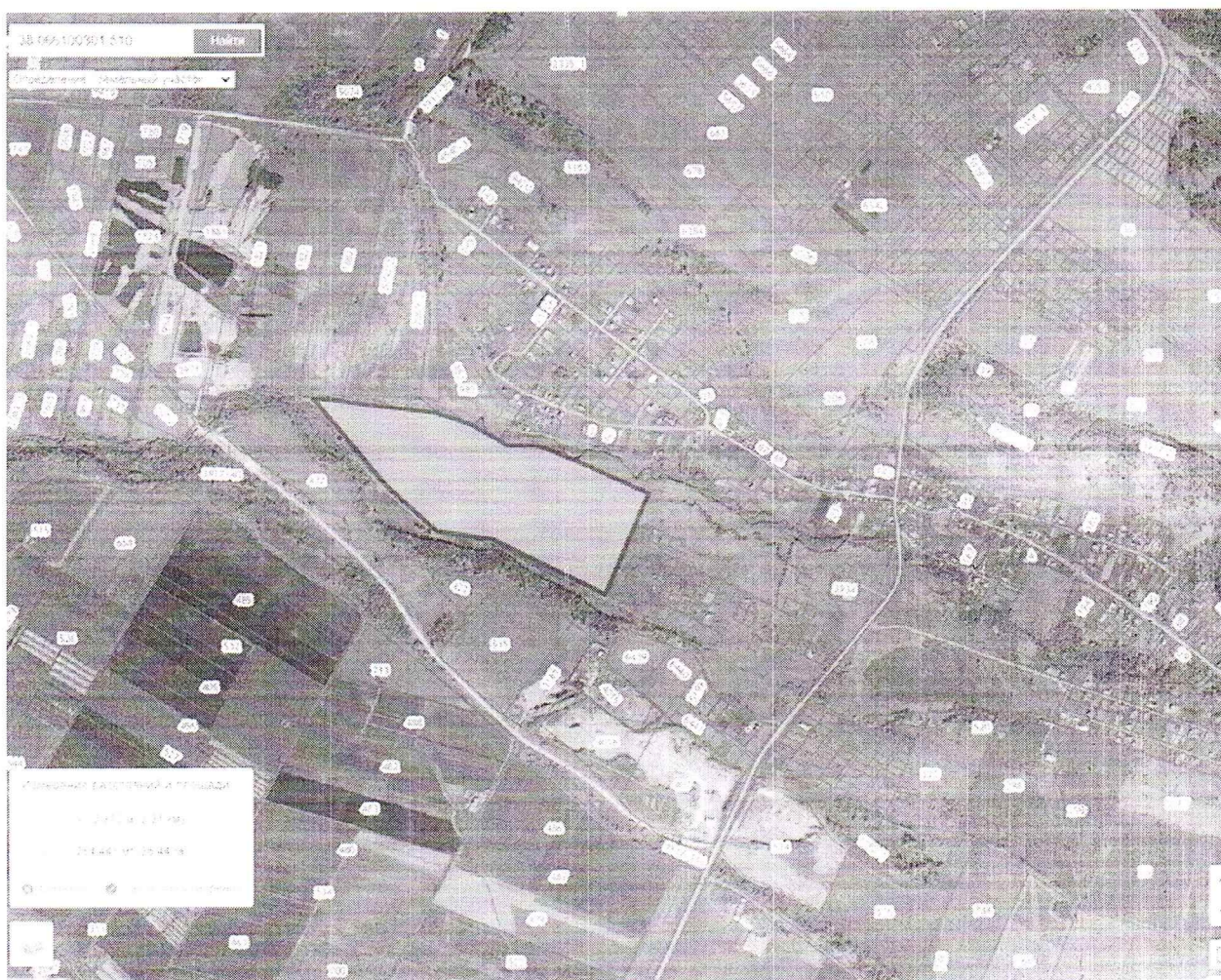
д. Куда напротив ООО «Госстрой»



Земельный участок, расположен на землях право государственной собственности, на которые не разграничено площадью – 124300 кв.м. В границах координат - 52°26'49.32" 104° 22'34.66"

Приложение №4
к Постановлению администрации
Хомутовского муниципального
образования
от «04» 03 2023 г

д. Талька за песчаным карьером



Земельный участок сельскохозяйственного назначения, расположен на землях право государственной собственности, на которые не разграничено, площадью – 264441 кв.м, в том числе земельный участок с кадастровым номером 38:06:100902:4229, собственности публично правовых образований. В границах координат - $52^{\circ}27'19.37''$ $104^{\circ}25'48.02''$.